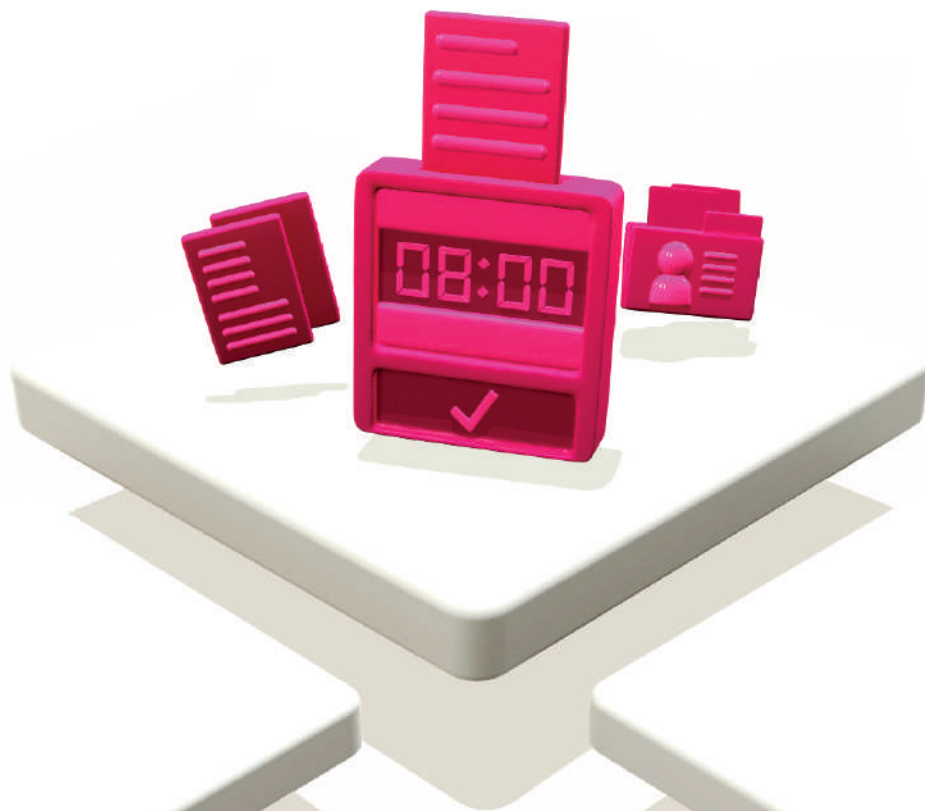




## Nómina



# Genera los pagos de nómina de tus empleados cumpliendo con las normas fiscales requeridas



## Cumplimiento fiscal

- Genera los CFDI's de los pagos hechos a los empleados
- Genera los CFDI's de viáticos
- Seguro Social:
  - Calcula las cuotas obrero patronales para realizar los pagos correspondientes
- Infonavit:
  - Porcentajes
  - Salario base de cotización
  - Promedio de vida activa
  - Factor de prima
- Cumplimiento de acuerdo a la Ley Federal del Trabajo
- Retención de ISR
- Validar RFC de los empleados en las listas del SAT



## Herramientas

- Actualizar porcentajes de integración
- Cambiar sueldos y salarios integrados
- Simular pagos de nómina
- Exportar información al SUA
- Exportar información al IDSE
- Exportar información para el DIM
- Exportar CFDI's en XML
- Eliminar la historia de ejercicios anteriores
- Inicializar las nóminas



## Reportes predefinidos

- Listado de pre-nómina
- Listado de nómina
- Impuestos de la nómina
- Subsidio para el empleo
- Salarios y aportaciones afectos al IETU
- Auxiliares de los empleados
- Relaciones de nómina
- CFDI cancelados de viáticos
- Contratos LFT de los empleados
- Impuesto anual de los empleados
- Declaración anual de riesgo de trabajo

# Proceso operativo

## REGISTRA: Información de tus trabajadores



### Datos generales

- Nombre
- Datos fiscales
- Datos personales <sup>1</sup>
- Datos particulares
- Tipo de salario <sup>2</sup>
- Frecuencia de pago
- Departamento
- Fecha de ingreso
- Sueldo

### Crea puestos personalizados

- Turno laboral <sup>3</sup>
- Conceptos de nómina <sup>4</sup>
  - Periódicos
  - Personalizables

### Conceptos de nómina

- Subsidios
- Pensión
- Impuestos
- Préstamos
- INFONAVIT
- Indemnización
- IMSS
- Horas extras
- PTU
- Aguinaldo
- Otros

### Movimientos

#### Regulares

- Incapacidad
- Vacaciones
- Asistencia <sup>5</sup>
  - Captura manual
  - Automática <sup>6</sup>
- Préstamos
- Retiros de ahorro
- Avisos de INFONAVIT
  - Captura manual
  - Descarga automática <sup>7</sup>
- Entrega de viáticos
- Aplicación automática de conceptos de nómina personalizados según periodicidad definida

#### Incidencias

- Altas
  - Automática: al registrar al empleado en el catálogo de trabajadores.
- Bajas
  - Automática: al hacer nómina de liquidación del empleado en el catálogo de trabajadores.
  - Manual: Directamente de la incidencia
- Cambios y ajustes de salario
  - Manual
  - Automático
- Cambio de registro patronal
  - Manual
  - Automático
- Reingreso
  - Manual

## Vacaciones

### Cálculo de días

- Automático:
  - Según lo determinado por la ley
  - Personalizable según las prestaciones de la empresa
- Prescripción personalizable

### Administración

- Manual de los periodos de vacaciones utilizados

### Pago de vacaciones

- Cálculo automático:
  - De prima vacacional
  - Según los periodos de vacaciones utilizados
- Se refleja directamente en el recibo de nómina

### Recálculo

- Automático según los periodos de vacaciones utilizados

## Proceso desde la App Mi Nómina Msp

### Registro

Automático:  
- De los periodos de vacaciones utilizados  
- De periodos pendientes

### Solicitud

Empleado solicita días de vacaciones

### Jefe directo

Jefe autoriza o rechaza vacaciones

### RH

Recursos humanos autoriza o rechaza vacaciones

## App Mi nómina Msp

Aplicación gratuita donde el trabajador puede consultar el historial de sus recibos de nómina y solicitar vacaciones. Disponible para IOS y Android

## App de Control de asistencia

Aplicación gratuita donde se registran asistencias, ausentismos y horas extra de los empleados, así como sus horarios de comida. Disponible para IOS y Android.



<sup>1</sup> Datos del IMSS

<sup>2</sup> Fijo, variable, mixto

<sup>3</sup> Utilizando la App control de asistencia

<sup>4</sup> Percepciones y retenciones extras

<sup>5</sup> Retardos y faltas

<sup>6</sup> App control de asistencia

<sup>7</sup> De INFONAVIT

# Proceso operativo

## CONSULTA: El historial



- Historial del trabajador:
  - Percepciones
  - Recibos de nómina
  - Horas y días trabajados
  - Retenciones
  - Incapacidades
  - Vacaciones
  - Horas extras
- Conceptos de nómina
- Incidencias:
  - Alta
  - Baja
  - Ingreso/reingreso

## CALCULA: La nómina



### Apertura

- Tipos de nómina:
  - Ordinaria
  - Liquidación
  - Aguinaldos
  - Reparto de utilidades (PTU)
  - Extraordinaria

### Excepciones

#### Agregar o suspender percepciones y retenciones extras

- Globales:
  - Por departamento
  - Por puesto
  - Por registro patronal
- Particulares:
  - Automático: Importación de archivos de excel o texto
  - Captura manual
- Por empleado
- Horas extras
- Faltas
- Horas especiales
- Días a pagar
- Conceptos de nómina comunes o personalizados

### Cálculo automático

Pagos de nómina

## REALIZA: El pago a tus colaboradores



### Validación

#### Reporte de prenómina

- Desglose de días a pagar por**
- Asistencias
  - Faltas
  - Retardos
  - Incapacidad
  - Horas extras

#### Reporte de listado de la nómina

Desglose de conceptos de nómina comunes y/o personalizados

### Timbrado

- Envío automático del recibo de pago
- Impresión
- Recibo descargable desde la app Mi nómina Msp

### Generación de pagos

- Dispersión por archivo de texto para realizar transferencia dentro del portal bancario
- Impresión de cheques
- Pago en efectivo

## Viáticos

### Registro de viáticos

#### Manual

- Define el monto
- Modificable en cualquier momento

### CFDI de viáticos de entrega

Generación y envío de recibo de viáticos al empleado

### Comprobación

#### Manual

- Registro de comprobantes de gastos<sup>1</sup>
- En caso de no comprobar los gastos: se registra una retención en la nómina del empleado de forma automática

### CFDI de viáticos de comprobación

Generación y envío de recibo de la comprobación de viáticos enviado al empleado

Cancelación de viáticos directamente en el módulo de acuerdo al nuevo esquema de cancelación<sup>2</sup>



<sup>1</sup> Fiscales y no fiscales

<sup>2</sup> Disponible antes de 2023

# Proceso operativo

## CONTROL DE ASISTENCIA



Automatiza y sincroniza la información por medio de la combinación de un dispositivo biométrico y la App Control de asistencia para agilizar el cálculo de la nómina

### Configuración

#### Instalación

- Configuración de turnos desde módulo de Nómina - Catálogo de turnos
- Asignación de turnos a empleado según rol establecido
- Habilita los días inhábiles y asigna una clave de acceso
- Instalar servidor de aplicaciones
- Descargar app Control de asistencia
- Sincronizar dispositivo biométrico con app Control de asistencia

#### Registro de ingreso y salida

- Empleado hace registro en lector biométrico de: <sup>1</sup>
  - Entrada
  - Hora de comida
  - Salida
- Listado de asistencia, horario de comida flotante y registro inmediato de la falta <sup>2</sup>

### Registro de incidencias

- Se realizan de forma automática:
  - Asistencia
  - Retardo
  - Falta
  - Horas extras <sup>3</sup>
- Cálculo de nómina según frecuencia preestablecida <sup>4</sup>

### Extracción de información

- Alimenta el reporte de pre Nómina desglosando incidencias

# Integraciones



<sup>1</sup> Clave, facial, huella digital

<sup>2</sup> Disponible antes de 2023

<sup>3</sup> Autorizables por RH posteriormente al registro del empleado

<sup>4</sup> Semanal, quincenal, mensual, etc.